

Guide des marchés: synthèse hebdomadaire

Données au 5 mars 2010 sauf mention contraire

Cette semaine :

- 09/03. Indice de confiance des ménages ABC des Etats-Unis
- 10/03. Prod. industrielle du Royaume-Uni (en GA)
- 10/03. Discours mensuel du budget aux Etats-Unis. Consensus : -201,7 Md\$
- 10/03. PIB du Japon en rythme annualisé
- 11/03. Publication du rapport de mars de la BCE
- 11/03. Solde de la balance commerciale des Etats-Unis. Consensus : -40,3 Md\$
- 12/03. Prod. industrielle de la zone euro (en GA)
- 12/03. Ventes au détail anticipées aux Etats-Unis. Consensus : 0,2 %

PER prévisionnels
au 26/02/2010

MSCI Europe 11,5

S&P 500 13,6

TOPIX 17,5

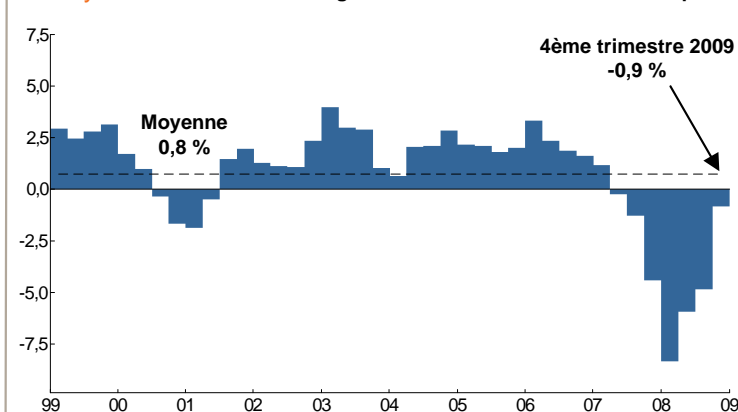
MSCI EM 11,5

MSCI World 13,2

L'analyse : La croissance du PIB japonais au 4^{ème} trimestre, à 4,6 % en glissement trimestriel et annualisé (et -0,9 % en glissement annuel) a été une bonne surprise. Plus récemment, les chiffres de croissance des exportations et de production industrielle de janvier ont été très bons. En outre, l'indice PMI du secteur manufacturier est resté inchangé à 52,2 points en février (les valeurs supérieures à 50 indiquant un essor de l'activité), ce qui conforte l'optimisme à l'égard du secteur. La croissance de la consommation des ménages a été stable, même si elle demeure tributaire des primes d'Etat pour stimuler les achats de biens durables. Les problèmes structurels continuent d'inquiéter les investisseurs, notamment le déclin démographique et le ratio dette/PIB qui est estimé à 105 % pour 2009. Mais au vu des statistiques économiques, certains responsables de l'allocation d'actifs ont réévalué les actions japonaises. Cette tendance pourrait perdurer du fait de la reprise économique fragile au Royaume-Uni et dans la zone euro.

	Clôture jeudi 05/03/2010	Semaine préc. 26/02/2010	12 mois 05/03/2009	Semaine préc. (%)	12 mois (%)	2009 (%)
ACTIONS						
MSCI Europe	1.138	1.087	722	4,7	57,6	1,2
DAX	5.877	5.598	3.695	5,0	59,0	-1,3
CAC 40	3.910	3.709	2.570	5,4	52,2	-0,7
IBEX	11.020	10.334	7.026	6,6	56,8	-7,7
S&PMIB	22.278	21.068	13.523	5,7	64,7	-4,2
FTSE 100	5.600	5.355	3.530	4,6	58,6	3,5
S&P 500	1.139	1.104	683	3,1	66,8	2,1
Nasdaq	2.326	2.238	1.300	3,9	79,0	1,5
TOPIX	911	894	742	1,9	22,8	0,4
MSCI Marchés ém	42.351	41.093	25.254	3,1	67,7	-1,8
MSCI World Value	1.404	1.359	858	3,3	63,7	1,2
MSCI World Growth	932	901	611	3,5	52,6	1,5
MATIERES PREMIERES						
Pétrole brut (WTI) \$	82	80	44	2,3	86,9	2,7
Or (Once) \$	1135	1118	932	1,5	21,7	3,4
GSCI Grains	336	348	330	-3,6	1,8	-9,2
DEVISES						
\$ per €	1,36	1,36	1,25	-0,0	8,7	-4,9
£ per €	0,90	0,89	0,89	0,6	1,3	1,5
¥ per €	123,00	121,26	123,00	1,4	0,0	-7,7
TAUX (%)						
Zone euro	1,00	1,00	1,50	0	-50	0
Euribor 3 mois	0,65	0,66	1,76	0	-110	-5
Royaume-Uni	0,50	0,50	0,50	0	0	0
Etats-Unis	0,25	0,25	0,25	0	0	0
Japon	0,10	0,10	0,10	0	0	0
Chine	5,31	5,31	5,31	0	0	0

L'analyse: Variation en % et en glissement annuel du PIB réel du Japon

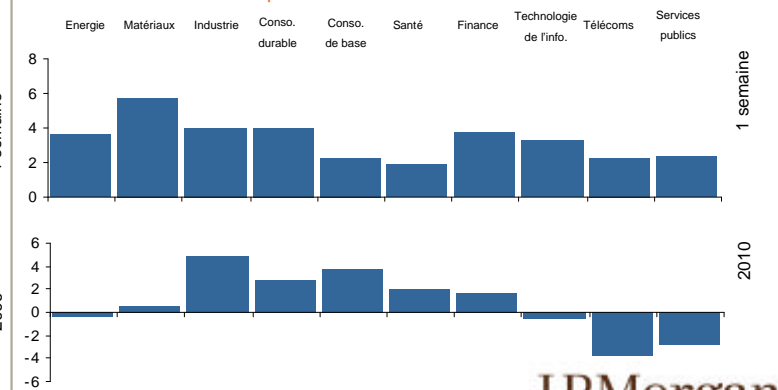


MSCI Monde :

Rendements par style

	Value	Growth
Grandes valeurs	3,3%	3,5%
Petites valeurs	4,2%	5,0%
Grandes valeurs	1,2%	1,5%
Petites valeurs	4,9%	5,2%

MSCI Monde: rendements par secteur



	Clôture jeudi 05/03/2010	Semaine préc. 26/02/2010	12 mois 05/03/2009	Semaine préc. (%)	12 mois (%)	2009 (%)
MSCI MONDE						
Energie	209,30	201,95	148,44	3,6	41,0	-0,4
Matériaux	199,96	189,00	116,96	5,8	71,0	0,6
Industrie	121,35	116,71	70,80	4,0	71,4	4,8
Conso. durable	87,80	84,45	53,08	4,0	65,4	2,8
Conso. de base	120,46	117,83	84,50	2,2	42,6	3,8
Santé	100,08	98,25	70,93	1,9	41,1	2,1
Finance	74,86	72,14	37,48	3,8	99,7	1,8
Technologie de l'info.	77,11	74,71	45,92	3,2	67,9	-0,6
Télécoms	49,32	48,23	41,55	2,2	18,7	-3,8
Services publics	105,43	103,04	87,06	2,3	21,1	-2,8

OBLIGATIONS

	Clôture jeudi 05/03/2010	Semaine préc. 26/02/2010	12 mois 05/03/2009	Semaine préc. (%)	12 mois (%)	2009 (%)
JPM Gl. Gov. Bond	418,03	418,58	407,15	-0,1	2,7	1,1
EMU Aggr. Bond Index	268,34	268,20	253,06	0,1	6,0	1,7
ML US High Yld Master	76,35	75,59	50,77	1,0	50,4	1,3
Spreads émergents (pb)						
Etats-Unis - 10 ans (%)	3,68	3,61	2,81	7	87	-16
Royaume-Uni - 10 ans (%)	4,06	4,03	3,36	3	71	5
Allemagne - 10 ans (%)	3,16	3,10	3,02	6	14	-23
Japon - 10 ans (%)	1,31	1,30	1,31	0	-1	2

VOLATILITÉ

	Clôture jeudi 05/03/2010	Semaine préc. 26/02/2010	12 mois 05/03/2009
VIX	17,4	19,5	50,2
VDAX	17,5	20,2	42,4
MACRO			
Inflation (Y/Y%)	0,9	-2,1	9,9
Chômage	3,5	-3,3	7,8
Zone euro	2,6	0,1	9,7
Royaume-Uni	-1,3	-0,4	4,9
Etats-Unis	1,5	10,7	4,2
Japon			
Chine			

DOCUMENT RESERVE AUX INVESTISSEURS PROFESSIONNELS – NE PAS DISTRIBUER AU PUBLIC

Les informations contenues dans ce document sont issues de sources considérées comme fiables. JPMorgan Asset Management ne peut cependant en garantir l'exactitude ni l'exhaustivité. Toutes prévisions ou opinions exprimées sont propres à JPMorgan Asset Management à la date d'édition de ce document et sont susceptibles de changer à tout moment sans préavis. Les informations contenues dans ce document ne doivent pas être considérées comme une invitation à l'achat ou la vente d'investissements. JPMorgan Asset Management est une marque de distribution d'OPCVM agréés ou autorisés à la commercialisation en France par l'AMF. JPMorgan Asset Management (Europe) S.à.r.l. – Succursale de Paris - 14 place Vendôme, 75001 Paris - Capital social : 10 000 000 euros - Inscrite au RCS de Paris, N° 492 956 693.

Cette semaine : Source : Bloomberg, JPMorgan Asset Management

PER prévisionnels. Sources : FactSet et JPMorgan. Données au 26/02/2010

L'analyse (texte) : Source : JPMorgan Asset Management

L'analyse (tableau) : Sources: FactSet, Ministère des Affaires intérieures et des Communications, Institut de recherche économique et sociale et J.P. Morgan.

Actions : toutes les données mentionnées représentent le cours sur la période mentionnée uniquement et sont exprimées en devises locales. Les indices représentés sont les suivants : S&P 500; Nasdaq Composite; FTSE 100; CAC 40; DAX 30; IBEX 35; S&P/MIB; TOPIX; MSCI Europe; MSCI Marchés émergents; MSCI Value; MSCI Growth.

Matières premières : Pétrole brut : West Texas Intermediate Cushing Crude Oil Spot Price; Or : le prix est en US dollar / once Troy. Grain : S&P GSCI Index Spot.

Devises : Euro / Dollar; Euro / Livre Sterling; Euro / Yen.

Taux d'intérêt : Zone euro : Minimum Bid Refinancing Rate 1 semaine de la Banque Centrale Européenne; Euribor 3 mois : Euro Interbank Offered Rate; Royaume-Uni : UK Bank of England Official Bank Rate. États-Unis : cible Fed Funds. Japon : Unsecured Overnight Call Rate Expected de la Banque du Japon; Chine : Policy Rates Lending Rate, 1 an.

Les secteurs du MSCI Monde : les performances sont calculées sur la base des cours uniquement pour les périodes mentionnées et en devise locale.

Obligations : Les indices sont : JPMorgan Global Government Bond Index Local; EMU Aggregate Bond est le JPMorgan Global Government Bond EMU Local Index; Le ML US High Yield est l'indice Merrill US High Yield – Master II; Spreads marchés émergents est le JPMorgan EMBI Global Spread; Les taux à 10 ans sont les taux des obligations du gouvernement concerné (américain, britannique, allemand et japonais) à 10 ans.

Volatilité : VIX est le ticker de l'indice de volatilité du Chicago Board Options Exchange, il constitue une mesure des prévisions de volatilité sur les 30 prochains jours; VDAX est le ticker de l'indice de volatilité VDAX de la Deutsche Börse, il représente également la volatilité attendue du DAX sur les 30 prochains jours, exprimée en pourcentage.

Macro : Inflation sous-jacente : pourcentage d'évolution en année glissante. Croissance du PIB : derniers pourcentages d'évolutions en glissement annuel. Chômage : derniers taux disponibles : Royaume-Uni : taux de chômage de l'ensemble de la population âgée de plus de 16 ans, ILO.

Rendements par style : Les rendements de la boîte de styles fondés sur les indices MSCI. Données fondées sur les évolutions en pourcentage des cours pour les périodes mentionnées. Les indices utilisés (de droite à gauche et de haut en bas) sont le MSCI World Value, le MSCI World Growth, le MSCI World Small Cap Value et le MSCI World Small Cap Growth, fournis par MSCI.